

# Druckstand

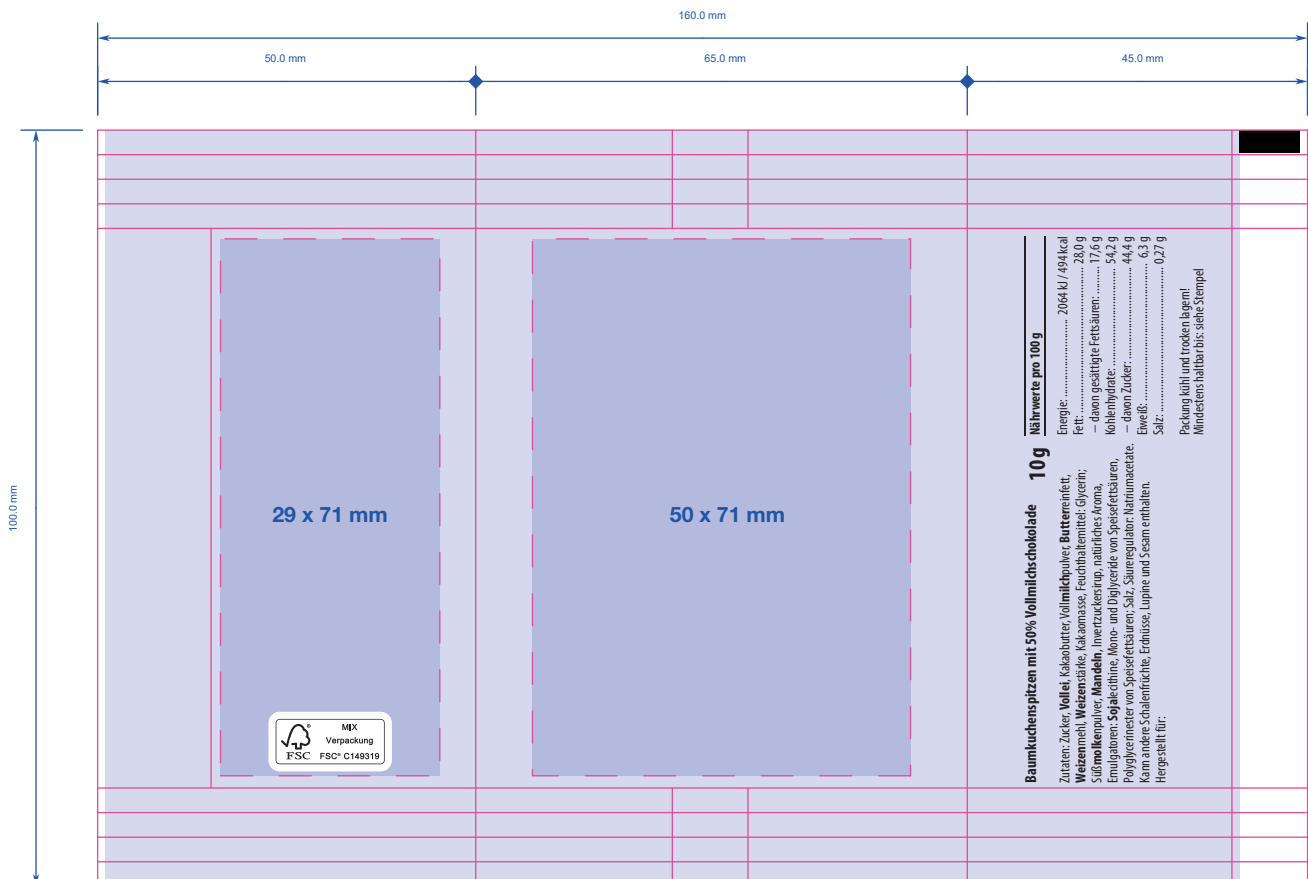
## Baumkuchenspitzen - FSC® (Flexodruck)

### WICHTIGE INFORMATIONEN

<b>DATENFORMATE</b>	Vorzugsweise Dateien, die mit Adobe Illustrator (CC), Adobe InDesign (CC) oder Adobe Photoshop (CC) erstellt wurden. <b>PDF-Dateien bitte als PDF/X-4.</b>
<b>AUFLÖSUNG/ SCHRIFTEN</b>	<b>Bilder</b> sollten eine Auflösung von <b>mindestens 300 dpi</b> haben. Strichmotive 1200 dpi. Die besten Ergebnisse werden mit <b>vektorierten Daten</b> erzielt. <b>Schriften vektorisieren</b> oder sämtliche verwendeten Schriften mitliefern (für PC).
<b>FARBEN</b>	Als CMYK (4c Euroskala) oder als Sonderfarben (HKS-K oder PANTONE® Solid Coated) angeben. <b>Kein RGB!</b> Druckfarben sind immer lasierend. Auf transparenter Folie sind Farben nicht deckend und erzielen oftmals nicht den gewünschten Farbton, wenn sie nicht mit Weiß unterlegt werden.
<b>GESETZLICHE VORGABEN</b>	Die Kennzeichnung von Lebensmitteln ist EU-weit einheitlich durch die Lebensmittel-Informationsverordnung (LMIV) (EU) Nr. 1169/2011 geregelt. Diese beinhaltet das Zutatenverzeichnis, Hervorhebung allergener Zutaten, Bezeichnung des Lebensmittels, Nährwertinformationen, Nettofüllmenge sowie <b>Name und vollständige Anschrift des Inverkehrbringers</b> .
<b>SCHRIFTGRÖßE</b>	Alle Pflichtangaben müssen deutlich, gut lesbar und mit einer <b>Mindestschriftgröße von 0,9 mm</b> bezogen auf die „x-Höhe“ erfolgen. Es können grundsätzlich, unter Einhaltung der genannten Vorgaben, eigene Schriftarten verwendet werden.

### INVERKEHRBRINGER ANGEGEBEN?

(Hersteller, Händler oder Endkunde möglich)



Druckbereich für Vollflächendruck

idealer Druckbereich für Logos und Texte