

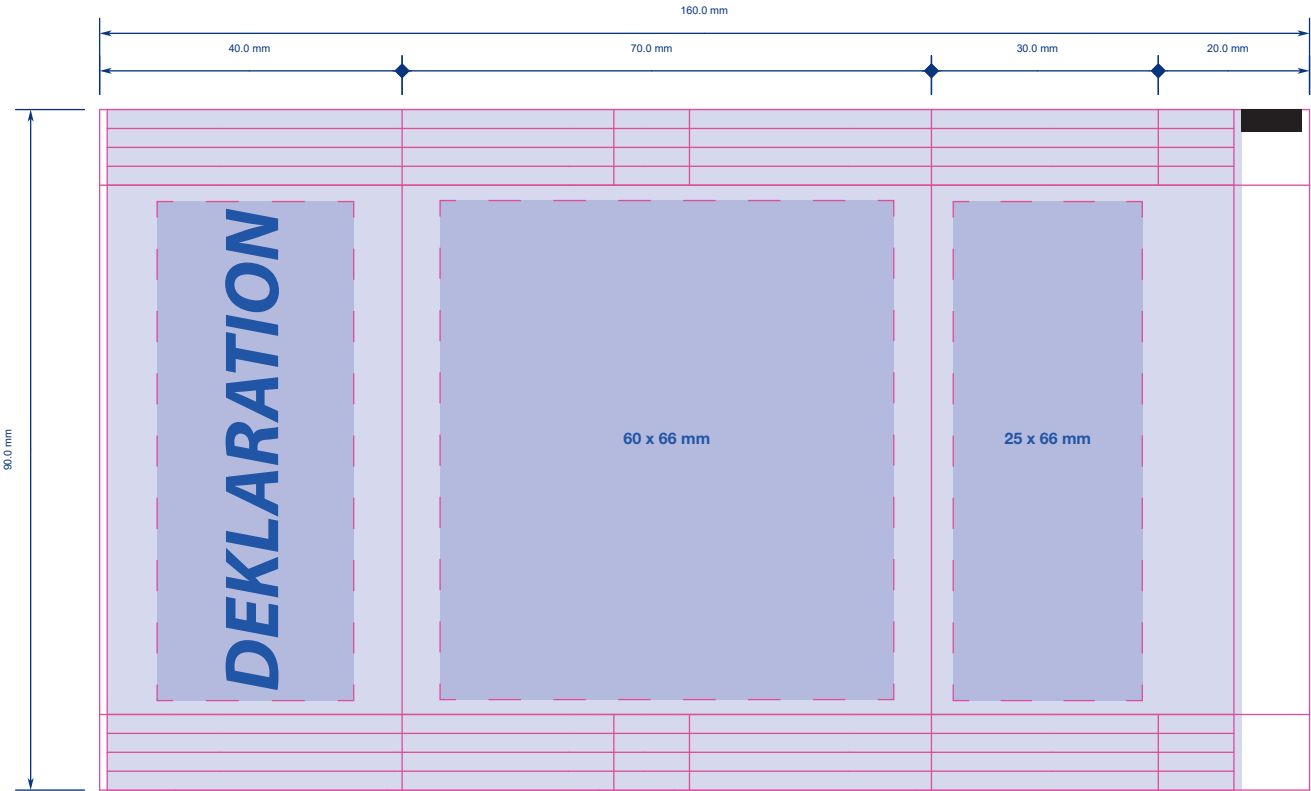
# Druckstand

Fruchtgummi 15g / Gummibärchen 15g / Mini-Gummibärchen vegan 15g / Fruchtsaftbärchen 15g  
Fruchtgummi Weihnachtsedition 10g / Zimt Mandeln / Sahne-Kakao Mandeln / Gebrannte Mandeln /  
M&M's Peanuts / Treets Peanuts / Treets Crunchy Corn / - 70 x 90 mm (Digitaldruck)

## WICHTIGE INFORMATIONEN

DATENFORMATE	Vorzugsweise Dateien, die mit Adobe Illustrator (CC), Adobe InDesign (CC) oder Adobe Photoshop (CC) erstellt wurden. <b>PDF-Dateien bitte als PDF/X-4.</b>
AUFLÖSUNG/ SCHRIFTEN	<b>Bilder</b> sollten eine Auflösung von <b>mindestens 300 dpi</b> haben. Strichmotive 1200 dpi. Die besten Ergebnisse werden mit <b>vektorierten Daten</b> erzielt. <b>Schriften vektorisieren</b> oder sämtliche verwendeten Schriften mitliefern (für PC).
FARBEN	Als CMYK (4c Euroskala) oder als Sonderfarben (HKS-K oder PANTONE® Solid Coated) angeben. <b>Kein RGB!</b>
GESETZLICHE VORGABEN	Die Kennzeichnung von Lebensmitteln ist EU-weit einheitlich durch die Lebensmittel-Informationsverordnung (LMIV) (EU) Nr. 1169/2011 geregelt. Diese beinhaltet das Zutatenverzeichnis, Hervorhebung allergener Zutaten, Bezeichnung des Lebensmittels, Nährwertinformationen, Nettofüllmenge, Mindesthaltbarkeitsdatum sowie <b>Name und vollständige Anschrift des Inverkehrbringers</b> .
SCHRIFTGRÖßE	Alle Pflichtangaben müssen deutlich, gut lesbar und mit einer <b>Mindestschriftgröße von 0,9 mm</b> bezogen auf die „x-Höhe“ erfolgen. Es können grundsätzlich, unter Einhaltung der genannten Vorgaben, eigene Schriftarten verwendet werden.

**INVERKEHRBRINGER ANGEZEIGEN?**  
(Hersteller, Händler oder Endkunde möglich)



Druckbereich für Vollflächendruck

idealer Druckbereich für Logos und Texte